

# Narwal Freo Z10 Ultra

Robotski sesalnik - Uporabniški priročnik

## Regionalna razpoložljivost in združljivost

Na podlagi uporabniških izkušenj ter ustreznih zakonskih in skladnih zahtev so izdelki Narwal, ki jih običajno prodaja Narwal (in njegovi pooblašeni trgovci na drobno), na voljo za uporabo in poprodajno podporo le v državi ali regiji, v kateri so bili prvotno prodani. Če je izdelek poslan v druge države ali regije, morda ne boste mogli uporabljati aplikacije Narwal za vezavo izdelka ali izvajanje ustreznih operacij. Priporočamo, da lokalno različico izdelka Narwal kupite pri družbi Narwal ali njenih pooblašanih prodajalcih na drobno, da bi pridobili najboljšo izkušnjo pri uporabi in servisiranju izdelka. V izogib dvomu so izdelki Narwal, ki jih družba Narwal (in njegovi pooblašeni trgovci na drobno) prodaja v LRK, na voljo samo za uporabo in poprodajno servisno podporo v LRK (za ta namen so izključno eni Hongkong, Macao in Tajvan).

## 1. O izdelku

### 1.1 Seznam delov

#### Glavni deli



(vključno s škatlo za zbiranje prahu x 1, modul za iS enje x 2, pokrov binokularne kamere x 1)  
Robot x 1



Osnovna postaja x 1 (vključno z osnovo za iS enje x 1, rezervoarjem za isto vodo x 1, rezervoarjem za umazano vodo x 1)

#### Dogodki



Stranska krta a proti zapletanju x 2



Napajalni kabel osnovne postaje x 1



istilno sredstvo x 1



Vrečka za prah za osnovno postajo x 2



Zamenljiv zabojnik za vstavljanje x 1



Filter x 1



Podaljševalna rampa x 1



istilni podstavek x 1

### 1.2 Sestavni deli sesalnika

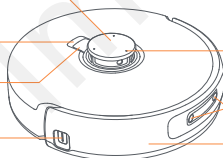
#### Front (top cover closed)

Senzorji radarja

Gumb za priklic

Gumb za vklop/izklop

Laserski senzor robov



Polje mikrofonov

Senzor za izogibanje oviram z binokularnim vidom

Senzor odbijača

#### Front (top cover open)

Zgornji pokrov robota

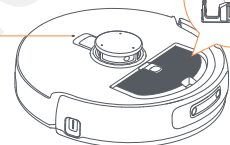
Gumb za resetiranje



Rezervoar za prah

Zamenljiv rezervoar za prah

Filter posode za prah



#### Spodnji del robota

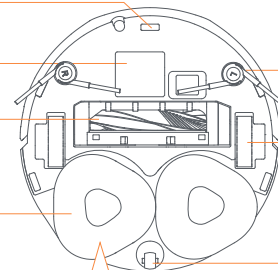
Infrardeči senzor proti padcu x 3

Imenska tablica (vključno s S/N)

Glavna krta a brez zapletanja

Mopping module x 2

Dno krpe x 2



stranska krta a x 2  
Zero-Tangle

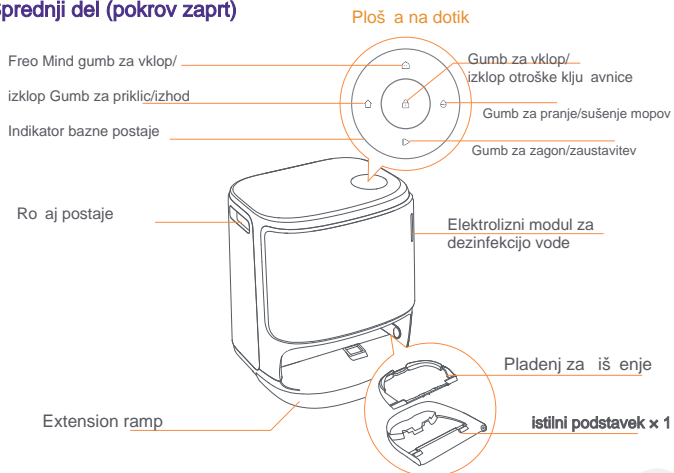
Pogonsko kolo x 2

Kolešček

Krpa x 2

## 1.3 Glavna postaja

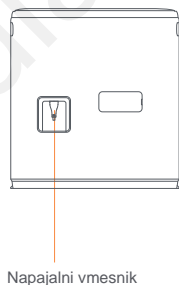
### Sprednji del (pokrov zaprt)



### Sprednji del (pokrov odprt)



### Zadaj



## 1.4 Gumbi in indikatorji

### Gumbi sesalnika

Gumbi	Postopek	Funkcija
Start/Stop	Kratek pritisk Pritisni in zadrži 2s	Za ni/ustavi/nadaljuj trenutno opravilo Prižig on/off
Povratak	Kratek pritisk Krateg pritisk Pritisni in zadrži 5s Pritisni in zadrži 10s	Vrnitev na bazno postajo Vstop v na in seznanjanja Odveži ra un in po isti up. podatke Ponastavi na tovarniške nastavitve
Resetiraj		

### Gumbi basne postaje

Gumb	Postopek	Funkcija
	Kratek pritisk Pritisni in zadrži 2s med opravilom	Za ni/ustavi/nadaljuj trenutno opravilo Kon aj trenutno opravilo
	Kratek pritisk Pritisni in zadrži 2s	Prikl i/Zapusti postajo Omogo i otroški zaklep
	Pritisni in zadrži 2s	Onemogo i otroški zaklep
	Kratek pritisk	Vklopi/Izklopi Freo Mind
	Kratek pritisk Pritisni in zadrži 10s	Za ni/kon aj s pranjem in sušenjem krp Samodejni preizkus polnjenja in praznjenja
	Pritisni in zadrži r 2s	Vstopi/izstopi iz na ina seznanjanja
	Pritisni in zadrži 2s	Ponovno ustvari zemljevid

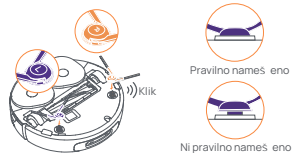
### Svetlobni indikatorji robota in bazne postaje

Indikator	indikatorji robota	indikator bazne postaje	Pomen
Sveti bela	✓	✓	Na in pripravljenosti
Utripa bela	✓	✓	Na in pripravljenosti
Dinami no vrtenje modre lu ke	✓	✓	Naloga v teku/Robot se zaganja
Dinami no utripanje modre lu ke	✓	✓	Naloga prekinjena
Pametno vrtenje modre lu ke	✓	✓	Navo odgovarja
Rde a lu ka utripa	✓	✓	Med napako
Rde a lu ka po asi utripa	✓	✓	Ob prekinitvi povezave/seznanjanju/posodabljanju
Oranžna lu ka utripa	✓	✓	Preverjanje samodejne izmenjave vode
Pisani svetlobni meteor	×	✓	Prebudi za vklop naprave/Prebudi iz temnega zaslona

## 2. Priprava pred uporabo

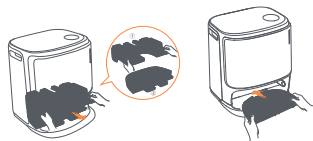
### Namestitev stranskih krta

Pritisnite stranske š. etke v reže iste barve, dokler ne kliknejo na svoje mesto.



### Odstranite zaš. itno peno proti trkom in operite pladenj.

Odstranite dve peni proti trkom v osnovni postaji. Vstavite pladenj za iš. enje v osnovno postajo in ga pritrdate.

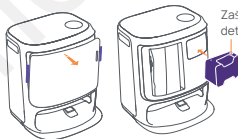


### Namestitev vre. ke za prah za dezinfekcijo osnovne postaje

- Odstranite sprednji pokrov bazne postaje.
- Vstavite vre. ko za prah v rezo v ozna. eni smeri, dokler ne doseže vodila. Nato ponovno namestite sprednji pokrov bazne postaje.



**OPOZORILO:** Narwal Freo ima svoje ekskluzivno istilno sredstvo za tla. Uporaba drugih istilni priporo. ljava, saj lahko povzro. ijo penjenje ali usedline, ki razžrejo cevni sistem in dele, kar lahko privede do okvare robota.



### Namestitev detergenta

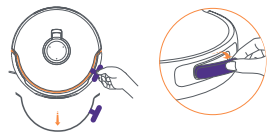
Odstranite sprednji pokrov bazne postaje, obrnite pokrov detergenta proti bazni postaji (POKROVA NE ODSTRANJUJTE; poskrbite, da je zaš. itna nalepka odstranjena) in ga vodoravno potisnite v posodo za detergent.

Ko je detergent na svojem mestu, ponovno namestite sprednji pokrov bazne postaje.

Zaš. itna nalepka na detergentu

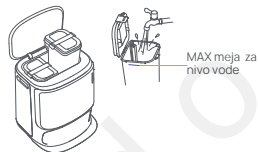
### Odstranite peno proti trkom in pokrov binokularne kamere.

- Dvignite nalepko na zgornjem pokrovu, da odprete zgornji pokrov robota, in odstranite peno proti trkom.
- Zaprite zgornji pokrov robota.
- Odstranite pokrov binokularne kamere.



### Dodaj isto vodo

- Odstranite sprednji pokrov bazne postaje.
- Vstavite vre. ko za prah v rezo v ozna. eni smeri, dokler ne doseže vodila. Nato ponovno namestite sprednji pokrov bazne postaje.



### Nastavitve polnjenja

Potisnite robota v bazno postajo s stranskimi š. etkami obrnjenimi navzven. Bazna postaja bo enkrat zapiskala, kar pomeni, da je polnjenje uspešno. Robot se bo nato samodejno vklopil in predvajal glasovno sporo. ilo.



### Povežite robota z aplikacijo in ga registrirajte v sistemu

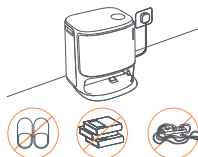
Prenesite aplikacijo Narwal Freo in sledite navodilom za povezovanje in vezavo robota. Opomba: Na strani naprave v aplikaciji tapnite »Nastavitve« > »Naprava«, nato pa pritisnite in zadržite gumb »Ponovni zagon robota« 10 sekund, da vklopite ali izklopite na in var. evanja z energijo. Na in var. evanja z energijo je na voljo samo v Severni Ameriki.



### 3 Kako uporabljati:

Pred uporabo robota se prepri. ajte, da ste kon. ali z namestitvijo in nastavitvijo bazne postaje v 2. poglavju. Ko robot deluje, se prepri. ajte, da je pokrov binokularne kamere odstranjen.

### 3.1 Organizirajte doma. e okolje



A. Pospravite umazanijo s tal, npr. razmetane kable, krpe, copate, obla. ila in knjige.

B. Odprite vrata prostorov, ki jih želite o. istiti, in razporedite pohištvo tako, da zagotovite im. ve prostora za iš. enje.



C. Pustite druga vrata zaprta in namestite ograjo, da prepre. ite, da bi robot vstopil na dvignjena ali nizka obmo. ja.

E. NE stojte pred robotom, na pragu ali v ozkih prehodih, da prepre. ite izpustitev iš. enja.



D. Najve. ja višina premagovanja ovir je 20 mm in robot lahko prepleza ovire te višine. e je višina praga ve. kot 20 mm, robot ne bo mogel vstopiti v prostor. V takem primeru lahko kupite Narwalov pragovni ramp za pomo. pri pre. kanju.



### 3.2 Mapiranje

Pred iš enjem novega doma mora robot raziskati okolje in ustvariti zemljevid. Pred prvim iš enjem lahko za nete s kartiranjem tako, da na osnovni postaji na kratko pritisnete gumb [Start/Stop] ali pa v aplikaciji tapnete možnost [Za ni kartiranje].

#### Opomba:

1. Ko je zemljevid enkrat ustvarjen, ga je mogo e urediti v aplikaciji.
2. Po ustvarjanju zemljevida ne premikajte osnovne postaje, sicer bo treba kartiranje za eti znova. e preuredite ve je kose pohištva, je priporo ljivo ustvariti nov zemljevid.

### 3.3 iš enje

Pred za etkom iš enja se prepri ajte, da ima robot dovolj napolnjeno baterijo. Stanje baterije lahko preverite v aplikaciji.

### Izberite na ine iš enja

Izdelek ima štiri vgrajene na ine iš enja: sesanje, pomivanje, sesanje in pomivanje ter sesanje nato pomivanje. V aplikaciji lahko za vsak na in izberete in prilagodite parametre, kot so število ciklov iš enja, mo sesanja in vlažnost krpe za pomivanje.

### Nastavi Freo Mind

Freo Mind je inteligentni pomo nik za iš enje. Ko je Freo Mind vklopljen, robot samodejno prilagaja parametre iš enja brez potrebe po ro nih nastavitvah. Freo Mind lahko vklopite na naslednje na ine:

V aplikaciji lahko izberete, ali želite Freo Mind vklopti ob za etku iš enja.  
Kratek pritisk na gumb [Freo Mind] na osnovni postaji omogo a vklop ali izklop funkcije Freo Mind..

### Za ni nalogo iš enja

Tapnite gumb [Mop Washing & Drying] v aplikaciji; Robotu lahko ukazujete, da za ne iš enje na naslednje na ine:

- Kratko pritisnite gumb [Start/Stop] na robotu, da za nete s iš enjem. Robot bo privzeto aktiviral na in sesanja.
- Kratko pritisnite gumb [Start/Stop] na osnovni postaji, da za nete s iš enjem. Robot bo privzeto aktiviral na in sesanja in pomivanja.

### Pavzirajte/nadaljujte trenutno nalogo

Trenutno nalogo lahko pavzirate/nadaljujete na naslednje nacine:

- Tapnite gumb Premor/Nadaluj v aplikaciji;
- Kratko pritisnite gumb [Start/Stop] na robotu;
- Kratko pritisnite gumb [Start/Stop] na osnovni postaji.

### Praznitev prahu iz bazne postaje

Ko se za ne naloga sesanja, bo bazna postaja prenesla prah in umazanijo iz zbiralnika v robotu v vre ko za prah v postaji. V aplikaciji lahko tapnete možnost [Praznjenje bazne postaje], ☹ da ro no zaženete praznjenje.

### Mop washing

Število ciklov brisanja tal in pogostost vra anja lahko pred za etkom iš enja prilagodite v aplikaciji, vendar teh nastavitvev ni mogo e spreminjati med pranjem krpe na postaji.

e je robot nastavljen na ve ciklov brisanja ali e je površina za iš enje velika, se bo med trenutno nalogo samodejno vra al na osnovno postajo.

V aplikaciji kliknite ☹ [iš enje krpe], da o istite krpe.

### Kon aj trenutno nalogo

Ko robot kon a s iš enjem, se samodejno vrne na osnovno postajo. Trenutno poro ilo o iš enju si lahko ogledate v aplikaciji.

Nalogo lahko ro no kon ate tudi na enega od naslednjih treh na inov:

- V aplikaciji pritisnite in držite [Kon aj] 2 sekundi;
- Kratek pritisk na gumb [Povratek] na robotu;
- Kratek pritisk na gumb [Povratek] ali dolg pritisk (2 sekundi) gumba [Start/Stop] na osnovni postaji.

### Sušenje in dezinfekcija

Po zadnjem ciklu brisanja tal se bo robot vrnil na osnovno postajo za pranje in sušenje krpe ter sušenje košare. as sušenja lahko prilagodite v aplikaciji. Nalogo lahko ro no zaženete na naslednje na ine:

Tapnite ☹ [Sušenje krpe] v aplikaciji;

Tapnite ☹ [Sušenje in dezinfekcija vre ke za prah] v aplikaciji;

Kratek pritisk na gumb ☹ [Pranje in sušenje krpe] na osnovni postaji.

### 3.4 Vzdrževanje nadomestnih delov

V aplikaciji lahko tapnete Nastavitve ☹ [Upravljanje dodatkov], kjer si lahko ogledate, kako dolgo je bil posamezen dodatek v uporabi, njihove vzdrževalne cikle in na ine zamenjave.

### 3.5 Ve lastnosti

#### Napredne lastnosti

V aplikaciji tapnite ☹ [Glas] in ☹ [Video], da dostopate do ustreznih funkcij.

**Posebne funkcije:** Med iš enjem bo robot pametno prepoznal in posesal ve je delce umazanije, odstranil lase s stranskih š etk ter podaljšal krpe za brisanje, da temeljito o isti robove.

**Hitre funkcije:** V aplikaciji lahko nastavite prepovedana obmo ja, otroško zaš ito osnovne postaje, na in »Ne moti« in na in brez stopnic z izboljšanim premagovanjem ovir.

### 3.6 Center za pomo in podporo

V aplikaciji lahko tapnete Nastavitve za odprtje [Centra za pomo ], kjer so na voljo funkcije aplikacije, uporabniški priro nik, pogosta vprašanja (FAQ) in reševanje težav.

## Parametri

#### Robot (YJCC025):

Dimenzije: 355x350x109,6 mm

Teža: ~4,5 kg

Wi-Fi: 2.4GHz, 802.11b/g/n

Bluetooth: BLE 5.0

Vhod (polnjenje): 20V2.0A

Nazivna napetost: 14.4V

(litij-ionska baterija, >5900mAh)

#### Osnovna postaja (YJCB017):

Dimenzije: 430.8x462x388,3 mm

Teža: 12,2 kg

Vhod: 220 – 240V / 100 – 127V~, 50 – 60Hz

Izhod: 20V – 2.0A

Mo : Polnjenje: 45W;

Ogrevanje vode: 1100W (220 – 240V~),

850 – 1250W (100 – 127V~); Praznjenje:

450W; Sušenje: 65W; Bluetooth: BLE 5.0

#### Wi-Fi (robot):

Protokol: IEEE 802.11b/g/n

Frekvenca: 2412 – 2472 MHz

Mo oddajnika (EIRP): ≤20dBm

#### Bluetooth (oba):

Frekvenca: 2402 – 2480 MHz

Mo oddajnika (EIRP): ≤10dBm

#### Baterija (robot):

Tip: Polnilna Li-Ionska baterija

Napetost: 14.4V

Kapaciteta: 5900mAh, 84.96Wh Številno celic: 8

Koli ina baterijskih paketov: 1 kos



WWW.NARWAL.COM

