

Uporabniški priročnik Robotski sesalnik Narwal Freo Z Ultra

Spoštovani uporabniki:

Zahvaljujemo se vam za nakup izdelkov Narwal. Za dostop do celovite podpore podjetja Narwal vam priporočamo, da pred uporabo izdelka natančno preberete priročnik in slike. Prosimo, da priročnik pravilno shranite.

Želimo vam prijetno izkušnjo!

Regionalna razpoložljivost in združljivost

Na podlagi upoštevanja uporabniške izkušnje ter ustreznih pravnih in skladnih zahtev so izdelki Narwal, ki jih običajno prodaja Narwal (in njegovi pooblaščenji prodajalci), na voljo samo za uporabo in podporo poprodajnih storitev v državi ali regiji, v kateri so bili prvotno prodani. Če je izdelek poslan v katero koli drugo državo ali regijo, morda ne boste mogli uporabiti aplikacije Narwal za povezovanje izdelka ali izvajanje ustreznih operacij. Priporočamo, da kupite lokalno različico izdelka Narwal pri Narwalu ali njegovih pooblaščenih prodajalcih, da pridobite najboljšo izkušnjo uporabe in servisiranja izdelka.

V izogib dvomu so izdelki Narwal, ki jih prodaja Narwal (in njegovi pooblaščenji prodajalci) v LRK, na voljo samo za uporabo in podporo poprodajnih storitev v LRK (v ta namen razen Hong Konga, Macaa in Tajvana).

Elektronska različica uporabniškega priročnika



WWW.NARWAL.COM

Model YJCC017

1. Kratak pregled izdelka

1.1 Kontrolni seznam

Glavni deli

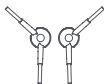


Robot × 1
(vključno s posodo za prah × 1, nastavkom za brisanje × 2)

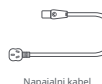


Osnovna postaja × 1
(vključno s čistilno postajo × 1, čistilnim pladnjem × 1, rezervoarjem za čisto vodo × 1, rezervoarjem za umazano vodo × 1, vrečko za prah, osnovne postaje × 1)

Dodatki



Stranska krtača × 2
(Dodatek)



Napajalni kabel bazne postaje × 1
(Dodatek)



Detergent za tla × 1
(Dodatek)



Vrečka za prah bazne postaje × 1
(Dodatek)



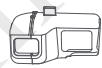
Modul za is enje osnovne čistilne postaje × 1
(Dodatek)



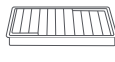
Kipa za osnovno postajo × 3
(Dodatek)



Dodatek k postaji (rampa) × 1
(Dodatek)



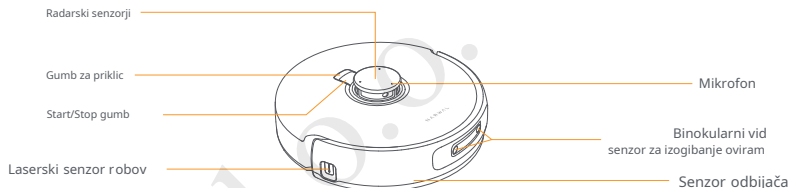
Zamenljiv rezervoar × 1
(Dodatek)



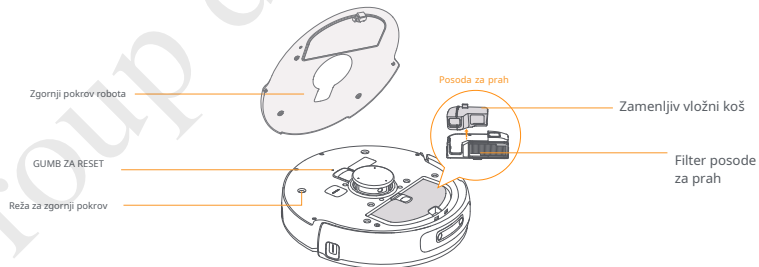
Filter posode za prah × 1
(Dodatek)

1.2 Robot

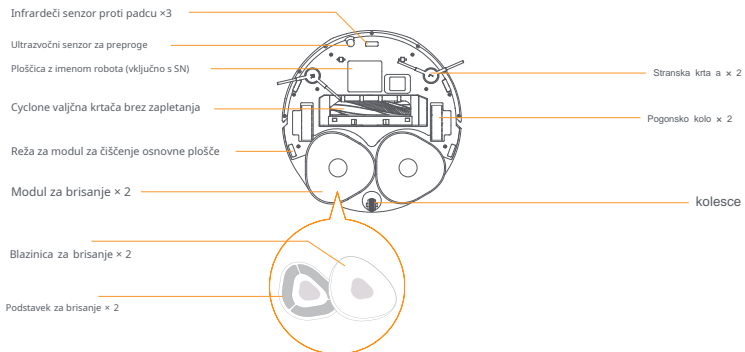
Spredaj (zgornji pokrov zaprt)



Spredaj (zgornji pokrov odprt)

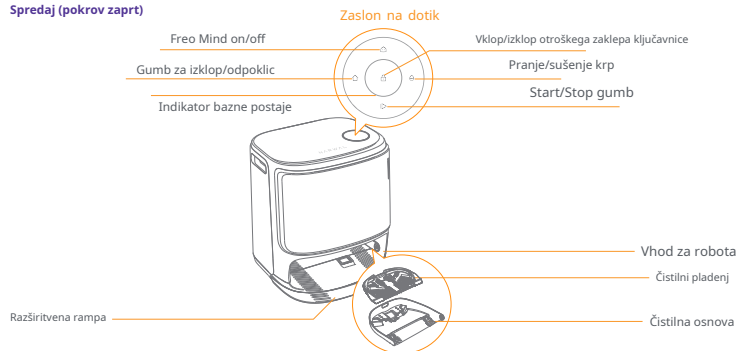


Spodnji del robota

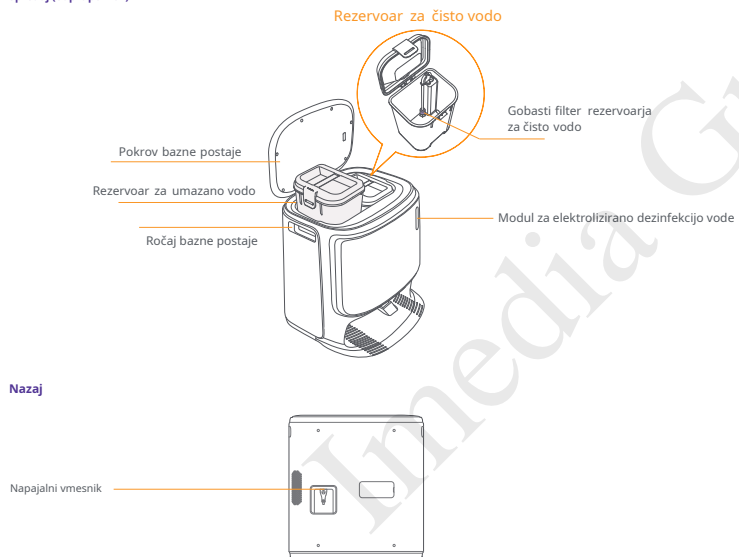


1.3 Osnovna postaja

Spredaj (pokrov zaprt)



Spredaj (odprt pokrov)



Nazaj

1.4 Gumbi in indikatorji

Gumbi robota

Gumbi	Akcija	Funkcija
Start/Stop	Kratek pritisk Pritisnite in držite 2 s	Začni/začasno ustavi/nadaljaj trenutno opravilo Vkllop Izklop
Odpičlic	Kratek pritisk Kratek pritisk	Vrnitev na bazno postajo Vstopite v način seznanjanja
Ponastavi	Pritisnite in držite 5 s Pritisnite in držite 10 s	Odstranite račun in počistite uporabniške podatke Ponastavitev na tovarniške nastavitve

Nastavki za bazne postaje

Gumbi	Akcija	Funkcija
	Kratek pritisk Pritisnite in držite 2 s med opravilom	Začni/začasno ustavi/nadaljaj trenutno opravilo Končajte vse naloge
	Kratek pritisk	Priklic/Izhod
	Pritisnite in držite 2 s Pritisnite in držite 2 s	Vklpote otroški zaklep Izklopote otroško ključavnico
	Kratek pritisk	Vklpote/izklpote Freo Mind
	Kratek pritisk Pritisnite in držite 10 s	Zagon/preklic pranja in sušenja mopa Samokontrola polnjenja/praznjenja
	Pritisnite in držite 2 s	Vstopite/izstopite iz načina seznanjanja
	Pritisnite in držite 2 s	Znova zaženite preslikavo

Indikatorji robota in bazne postaje

Lučka Indikatorja	Indikator robota	Indikator bazne postaje	Pomen
Stalno sveti bela	✓	✓	Na in pripravljenosti
Utripa bela	✓	✓	Pripravljenost
Dinamično vrteča se modra	✓	✓	Naloga poteka Zagon naprave (robot)
Dinamično utripa modra	✓	✓	Naloga za asno ustavljena
Rdeča	✓	✓	Napaka (utripa) Ni komunikacije (utripa rde e)
Utripa oranžno	✓	✓	Seznanjanje Posodabljanje Preverjanje samodejne izmenjave vode Na in var evanja z energijo
Barvita meteorska svetloba	✗	✓	Prebudite za vklop Prebudite s temnega zaslona

2. Pripravite se pred uporabo

Namestite stranske krtače

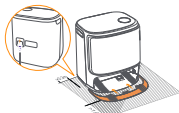
Pritisnite stranske krtače v reže, kot je označeno z barvo, dokler se ne zaskočijo.



Namestite bazno postajo

- Priključite napajalni kabel na zadnji strani bazne postaje.
- Podaljšalno rampo položite na tla in jo potisnite v nosilec bazne postaje, dokler se ne zaskoči.
- Pustite vsaj 1 meter odprtega prostora pred bazno postajo, da lahko robot vstopi in zapusti bazno postajo.

Nasvet: bazne postaje NE postavljajte blizu vira toplote.



Dodajte čisto vodo

- Odprite posodo za čisto vodo in jo napolnite s čisto vodo (NE presežite oznake nivoja vode MAX).
- Zaprite pokrov rezervoarja za čisto vodo in vstavite rezervoar za čisto vodo nazaj v bazno postajo.

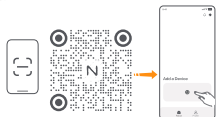


Povežite in povežite robota v aplikaciji

Prenesite aplikacijo Narwal in sledite navodilom za povezovanje in vezavo robota.

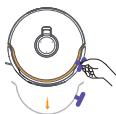
Opomba:

1. Na strani naprave aplikacije tapnite »Se ings« > »Device« in nato pritisnite in držite »Restart Robot« 10 sekund, da vklopite/izklopite način varčevanja z energijo. Prenesite aplikacijo Narwal in sledite navodilom za povezovanje in vezavo robota.



Odstranite peno proti trčenju

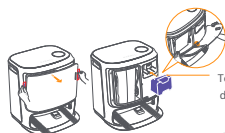
- Dvignite nalepko zgornjega pokrova, da odprete zgornji pokrov robota in odstranite peno proti trčenju.
- Zaprite zgornji pokrov robota.



Namestite detergent za tla

- Odstranite sprednji pokrov osnovne postaje, obrnite pokrovček detergenta za tla proti osnovni postaji (NE odstranjujte pokrova; poskrbite, da je tesnilna nalepka odstranjena) in ga vodoravno potisnite v posodo za detergent.

- Ko je detergent na mestu, namestite sprednji pokrov bazne postaje nazaj. **OPOZORILO: Narwal Free ima svoje ekskluzivno čistilno sredstvo za tla. Uporaba drugih čistil ni priporočljiva, saj lahko povzročijo penjenje ali usedline, ki razreže cevni sistem in dele, kar lahko privede do okvare robota.**



Tesnilna nalepka detergenta*2

Boot namestitev

Potisnite robota v bazno postajo s kamero obrnjeno navzven. Bazna postaja bo enkrat zapisala, ko bo polnjenje uspešno, robot pa se bo vklopil in oddal sporočilo.



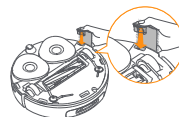
Zamenjajte vrečko za prah bazne postaje

- Odstranite sprednji pokrov bazne postaje.
- Povlecite vijolični obroč v smeri puščice, da izvlečete in zavrzete vrečko za prah.
- Novo vrečko za prah vstavite v režo v označeni smeri, dokler ne zadene dna.
- Namestite nazaj sprednji pokrov bazne postaje.



Namestite modul za čiščenje robov obloge

Obrnite robota na glavo, poravnajte modul za čiščenje robov z režo in ga pritisnite, da se zaskoči.



3. Kako uporabljati

Pred uporabo robota se pripravite, da ste končali namestitve in nastavitve bazne postaje v 2. poglavju.

3.1 Organizirajte domače okolje



A. Pospravite tla, npr. razmetane kable, krpe, copate, oblačila in knjige.



C. Ostala vrata pustite zaprta in namestite ograjo, da robotu preprečite vstop v dvignjena ali nizka območja.



E. NE stojte pred robotom, na pragu ali v ozkih prehodih, da se izognete temu, da bi robot preskočil kakšno območje.

3.2 Mapiranje

Pred čiščenjem novega doma mora robot raziskati okolje in ustvariti zemljevid. Pred prvim čiščenjem lahko sprožite mapiranje s kratkim pritiskom gumba ▶ Start/Stop na osnovni postaji ali izbiro možnosti »Start mapping« v aplikaciji.

Opomba:

1. Ko je zemljevid ustvarjen, ga lahko urejate v aplikaciji.
2. Prosimo, ne premikajte bazne postaje, potem ko je zemljevid ustvarjen, sicer boste morali ponovno zagnati mapiranje. Če je veliko pohištvo v vašem domu prerezoporejeno, je priporočljivo ustvariti nov zemljevid.

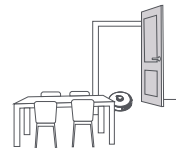
Kako vzdrževati modul za čiščenje robov

• Odrtgajte krpo v označeni smeri, poravnajte novo krpo z ježkom, ter jo pritisnite, dokler ni trdno pritrjena.

• Odrtgajte krpo, jo sperite s čisto vodo in jo ponovno uporabite, ko se posuši na zraku.



1. Odrtgajte 2. Zamenjajte



B. Odprite vrata prostorov, ki jih želite očistiti, in razporedite pohištvo tako, da ostane čim več prostora za čiščenje.



Višina premagovanja ovire

D. Največja višina prečkanja ovire je 20 mm in robot ne more vstopiti v prostore z višino praga nad 20 mm. Za pomoč robotu pri plezanju čez ovire lahko kupite Narwal Threshold Ramp.

3.3 Čiščenje

Pred čiščenjem se prepričajte, da ima robot ustrezno napolnjen baterije, ki si jo lahko ogledate v aplikaciji.

Izberite načine čiščenja

Izdelek ima štiri vgrajene načine čiščenja: sesanje, brisanje, sesanje in brisanje ter sesanje in nato brisanje. Za vsak način v aplikaciji lahko izberete in prilagodite parametre, kot so cikli čiščenja, sesanje in vlažnost za brisanje.

Nastavite na In Freo Mind

Freo Mind je inteligenten pomočnik pri čiščenju. Ko je Freo Mind omogočen, lahko robot:

- nastavi parametre čiščenja na podlagi okoljskih podatkov, ki jih zbirajo senzori;
- izboljša čiščenja od roba do roba.

Freo Mind lahko omogočite na dva načina:

- Izberite Freo Mind v načinih čiščenja v aplikaciji;
- Kratko pritisnete tipko Freo Mind On/Off gumb na osnovni postaji. Ko se indikator vklopi, pomeni, da je Freo Mind vklopljen.

Začnite čistilno nalogo

Robota lahko zaženete za čiščenje na tri načine:

- Tapnite Start Cleaning (začni čiščenje) gumb v aplikaciji
- Kratek pritisk na Start/Stop gumb na robotu, da začnete s čiščenjem. Robot bo privzeto aktiviral vakuumski način;
- Privzeto na kratko pritisnete Start/Stop gumb na osnovni postaji, da začnete s čiščenjem. Robot bo aktiviral način "Vacuum and mop" (Sesanje in brisanje)

Opomba: v aplikaciji lahko prilagodite način čiščenja in nastavite več parametrov čiščenja.

Začasno ustavite/nadaljujte trenutno nalogo

Trenutno opravilo lahko začasno ustavite/nadaljujete na tri načine:

- Tapnite Pause/ Nadaljevanje v aplikaciji;
- Kratek pritisk na Start/Stop gumb na robotu;
- Kratek pritisk na Start/Stop gumb na bazni postaji.

Avtomatsko pranje krp

Če je robot nastavljen na večkratno brisanje ali je površina za čiščenje velika, se bo robot samodejno vrnil na bazno postajo za pranje krp.

Število brisanj in vrnitvev je mogoče spremeniti v aplikaciji pred začetkom čiščenja in ga ni mogoče spremeniti med trenutnim opravilom čiščenja.

Končaj trenutno nalogo

Ko se čiščenje konča, se bo robot sam vrnil do bazne postaje. Trenutno poročilo o čiščenju si lahko ogledate v aplikaciji. Nalogo lahko ročno končate na naslednje tri načine:

- Pritisnite in držite Gumb za 2 s v aplikaciji;
- Kratek pritisk na Home Gumb na robotu;
- Kratek pritisk na gumb ali dolgo pritisnite in držite Start/Stop gumb na osnovni postaji za 2 s.

Sušenje krp

Po zadnjem čiščenju se bo robot vrnil na bazno postajo za pranje in sušenje. Čas sušenja lahko spremenite v aplikaciji.

Pranje in sušenje krp lahko začnete tudi ročno na naslednja dva načina:

- Dotaknite se gumba Mop Washing & Drying v aplikaciji;
- Kratko pritisnite gumb Mop Washing & Drying na osnovni postaji.

Copyright © 2024 Yunjing Intelligence Innovation (Shenzhen) Co., Ltd. Vse pravice pridržane.

NARWAL je blagovna znamka Yunjing Intelligence Innovation (Shenzhen) Co., Ltd.

Proizvajalec: Yunjing Intelligence Innovation (Shenzhen) Co., Ltd.

Naslov: RoomA2901, Yunzhongcheng, Building 1,
VankeYunchengVI, Dashi2ndRoad, Xili Community, XiliStreet,
NanshanDistrict, Shenzhen, Guangdong, Kitajska



4. Parametri

4.1 Specifikacije

Robot	Bazna postaja
Dimenzije: 355*350*109,6 mm	Dimenzije: 430,8*462*388,3 mm
Teža: 4,5 kg	Teža: 12,3 kg
Baterija: ≥5000 mAh	Nazivni vhod: AC 220-240V 50-60Hz AC 100V-127V 50-60Hz
Nazivna napetost: 14,4 V ---	Nazivna moč: 20V --- 2,0 A
Nazivna moč: 65W	Nazivna moč: Polnjenje: 45 W Ogrevanje vode: 1100W (AC 220-240V, 50-60Hz) 850-1250 W (AC 100-127 V, 50-60 Hz) Zbiranje prahu: 450 W Sušenje: 65W
Wi-Fi	
Protokol: IEEE 802.11b/g/n	
Frekvenčni razpon: 2412~2472MHz	
maks. moč oddajnika (EIRP): ≤20dBm	
Bluetooth	Bluetooth
Protokol: BLE 5.0	Protokol: BLE 5.0
Frekvenčni razpon: 2402-2480MHz	Frekvenčni razpon: 2402-2480MHz
maks. moč oddajnika (EIRP): ≤10dBm	maks. moč oddajnika (EIRP): ≤10dBm

Bluetooth (robot)	Bluetooth (robot)
Količina baterijskih paketov	1 kos
Tip baterije	Litij-ionska baterija za polnjenje
Nazivna napetost:	14,4 V ---
Koli in baterijskih celic na vsak paket	8 kosov
Nazivna zmogljivost, nazivna energija:	5000 mAh, 72 Wh

Pridržujemo si pravico do posodobitve, spremembe ali prekinitve uporabniškega priročnika in sorodnih navodil brez predhodnega obvestila.